

CIRCULAR No

0050

700.40.10

Yopal, 17 de Febrero de 2026

PARA: Rectores y Directivos de Establecimientos Educativos Oficiales del departamento de Casanare

ASUNTO: ALERTA PREVENTIVA – Acciones de prevención y mitigación ante la ola invernal, Primer semestre 2026

Estimados directivos,

En el marco de la OLA INVERNAL y ante las lluvias que han generado afectaciones en el país, y teniendo en cuenta que en Casanare la temporada de lluvias inicia habitualmente en abril, *con posibilidad de adelantarse*, y en concordancia con lo dispuesto por el Ministerio de Educación Nacional en la Circular 010 del 11 de febrero de 2026, relacionada con la Gestión Integral del Riesgo Escolar (GIRE) y la adopción de medidas preventivas frente a emergencias, la Secretaría de Educación formula las siguientes recomendaciones orientadas a mitigar impactos en las sedes educativas y proteger a la comunidad.

- **Jornadas de aseo y mantenimiento preventivo:** Incluir la limpieza de canales, techos y desagües; la revisión y descongestión de drenajes; el retiro de residuos (basura, material vegetal acumulado); así como la remoción de maleza y el corte de pasto en zonas cercanas a la infraestructura.
- **Identificación y priorización de riesgos:** Revisar puntos que anteriormente hayan presentado inundaciones o filtraciones para tomar acciones preventivas oportunas, y priorizar en las fichas de transferencias relacionadas con la temporada invernal (reparación y mantenimiento).
- **Gestión del riesgo y articulación institucional:** Mantener activos los comités GIRE y actualizados los PGIRE, socializando las medidas preventivas institucionales y difundir el material informativo anexo a la comunidad educativa.

Agradezco su gestión oportuna.

Atentamente


DIEGO FERNANDO ARDILA PLAZAS
Secretario de Educación Departamental

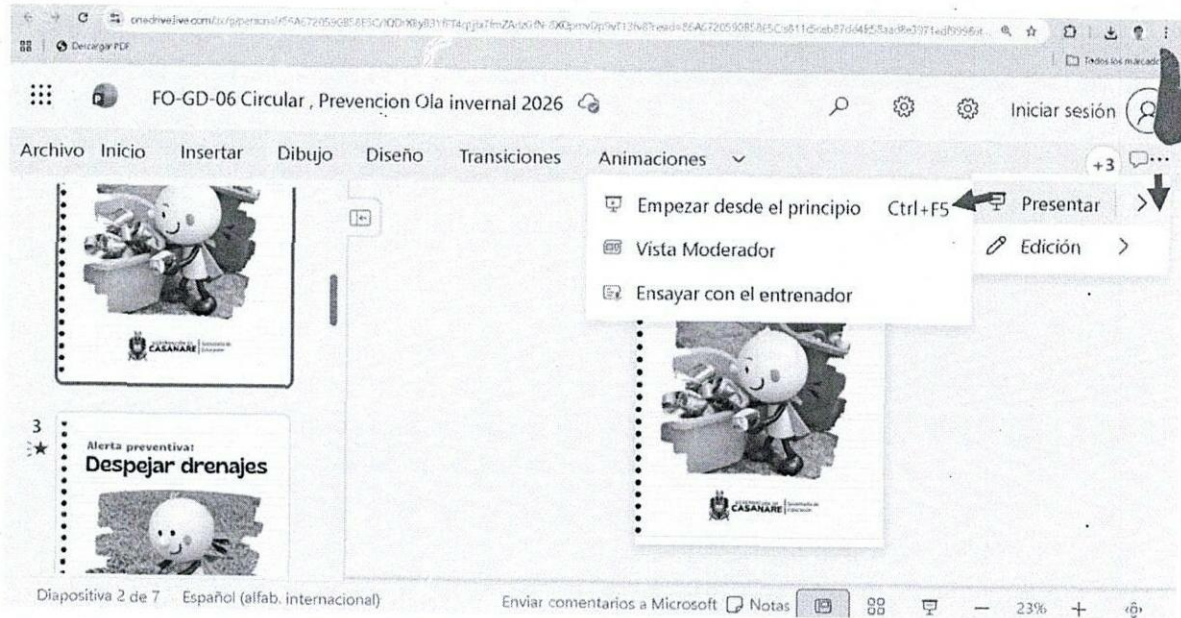
Anexo: Material gráfico Ola invernal

Revisó: Carlos David Cuesta Briceño, Director Técnico de Cobertura Educativa

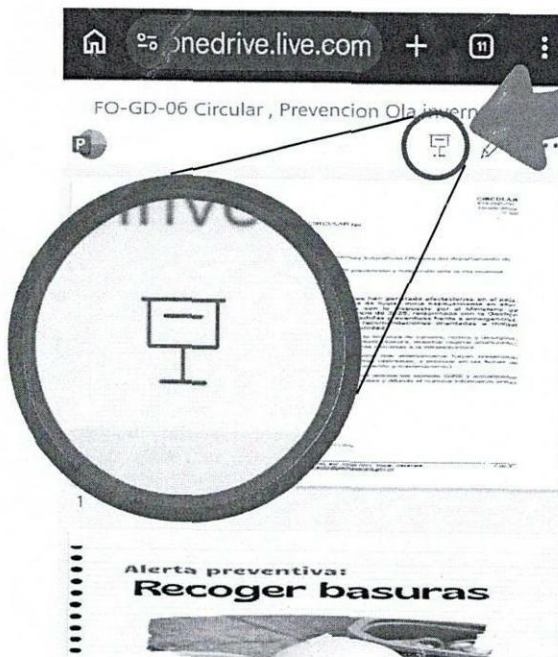
Proyectó: Jhoan Alexis Barrera Nossa, Profesional de Apoyo SED

00050

DESDE COMPUTADOR OPRIMIR CTRL + F5 O ...



DESDE CELULAR



ESCANEA EL
SIGUIENTE QR

